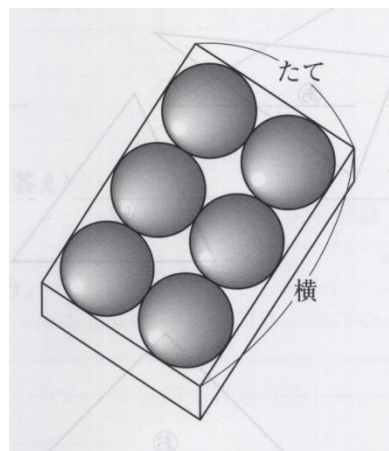


2 かけ算 ・ 8円と球

1 右のように、6このボールがきちんと入っている箱
があります。ボールの半径は4cmです。



(1) この箱のたてと横の長さはそれぞれ何cmでしょう。

<たての長さをもとめる式>

(答え) たて _____

<横の長さをもとめる式>

(答え) 横 _____

(2) 同じ大きさのボールがあと6こ(合計12こ)入る箱を作ります。

新しく作る箱の たてと横の長さは、それぞれ何cmにすればよいでしょう。

ただし、箱の高さにかえません。

★3つの答えを書きましょう。

(答え) たてを _____ cm , 横を _____ cm

(答え) たてを _____ cm , 横を _____ cm

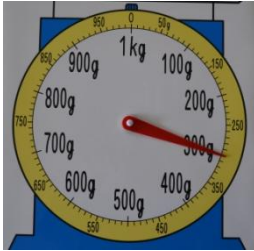
(答え) たてを _____ cm , 横を _____ cm

1 2 重さの単位

2 つぎのはかりをみて、問題にこたえましょう。

① はりがさしているメモリをよみましょう。

(1)



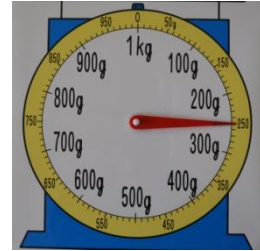
(答え) _____ g

(2)



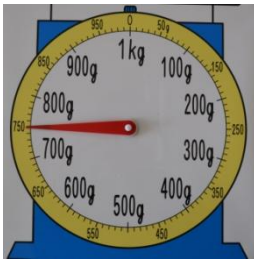
(答え) _____ g

(3)



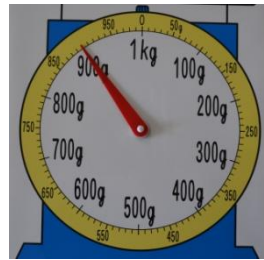
(答え) _____ g

(4)



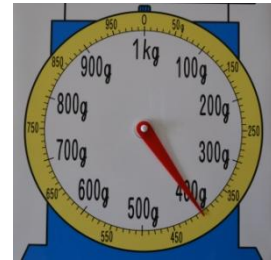
(答え) _____ g

(5)



(答え) _____ g

(6)



(答え) _____ g

② 上のはかりは何kgまではかれるでしょう。

(答え) _____ kg

③ 重いじゅんに書きましょう。(番号でこたえましょう)

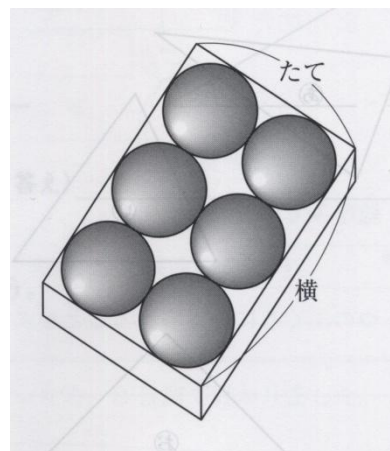
(答え) _____

④ (1) ~ (6) のどれかに、250gのノートのをせると、ちょうど1kgになります。
ちょうど1kgになるのは、何番でしょう。

(答え) _____

2 かけ算 ・ 8 円と球

1 右のように、6このボールがきちんと入っている箱
があります。ボールの半径は4cmです。



(2) この箱のたてと横の長さはそれぞれ何cmでしょう。

<たての長さをもとめる式>

$$4 \times 4 = 16$$

(答え) たて 16 cm

<横の長さをもとめる式>

$$4 \times 6 = 24$$

(答え) 横 24 cm

(2) 同じ大きさのボールがあと6こ(合計12こ)入る箱を作ります。

新しく作る箱の、たてと横の長さは、それぞれ何cmにすればよいでしょう。

ただし、箱の高さはかえません。

★3つの答えをかきましょう。 ●はもともとあったボール。 ○は増えたボール

●●○○

●●○○

●●○○

32 cm

(答え) たてを 32 cm , 横を 24 cm

●●

●●

●●

○○

○○

○○

48 cm

(答え) たてを 16 cm , 横を 48 cm

●●○

●●○

●●○

○○○

32 cm

(答え) たてを 24 cm , 横を 32 cm

24 cm

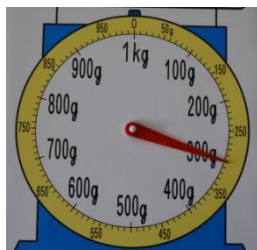
そのほかに、(たて8cm, 横96cm または、たて96cm, 横8cm)

1 2 重さの単位

2 つぎのはかりをみて、問題にこたえましょう。

⑤ はりがさしているメモリをよみましょう。

(1)



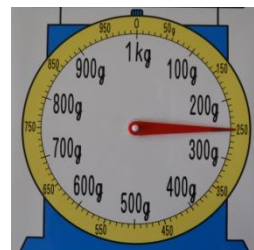
(答え) 300g

(2)



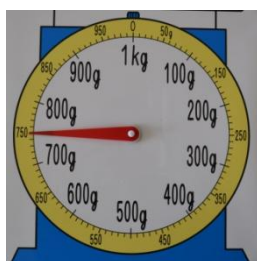
(答え) 500g

(3)



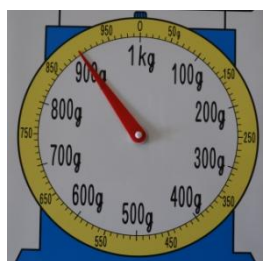
(答え) 250g

(4)



(答え) 750g

(5)



(答え) 900g

(6)



(答え) 400g

⑥ 上のはかりは何kgまではかれるでしょう。

(答え) 1kg

⑦ 重いじゅんに書きましょう。(番号でこたえましょう)

(答え) (5), (4), (2), (6), (1), (3)

⑧ (1) ~ (6) のどれかに、250gのノートのをせると、ちょうど1kgになります。
ちょうど1kgになるのは、何番でしょう。

(答え) (4)番