

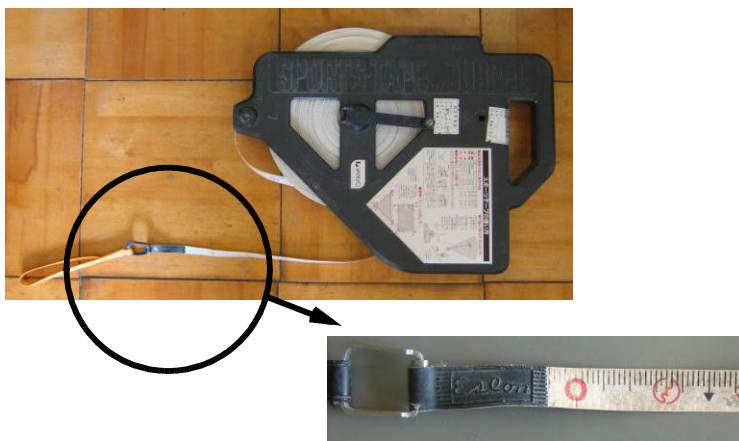
8 長さ

(1) 長さのはかり方

きほんのたしかめ

まきじゃくをつかって長さをはかろう。

- ① 長いところの長さをはかるには、まきじゃくを使うとべんりです。



まきじゃくの0のめもりにあたる^{やじるし}ところに矢印（↓）を付けましょう

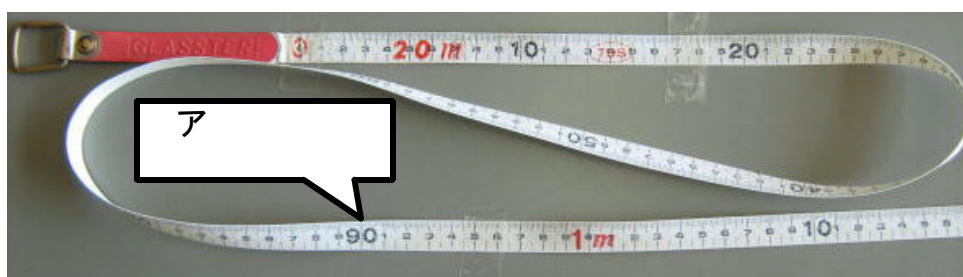
まきじゃくをつかうと、一度に長い長さがはかれます。
また、^ま曲がっているものの長さがはかれます。

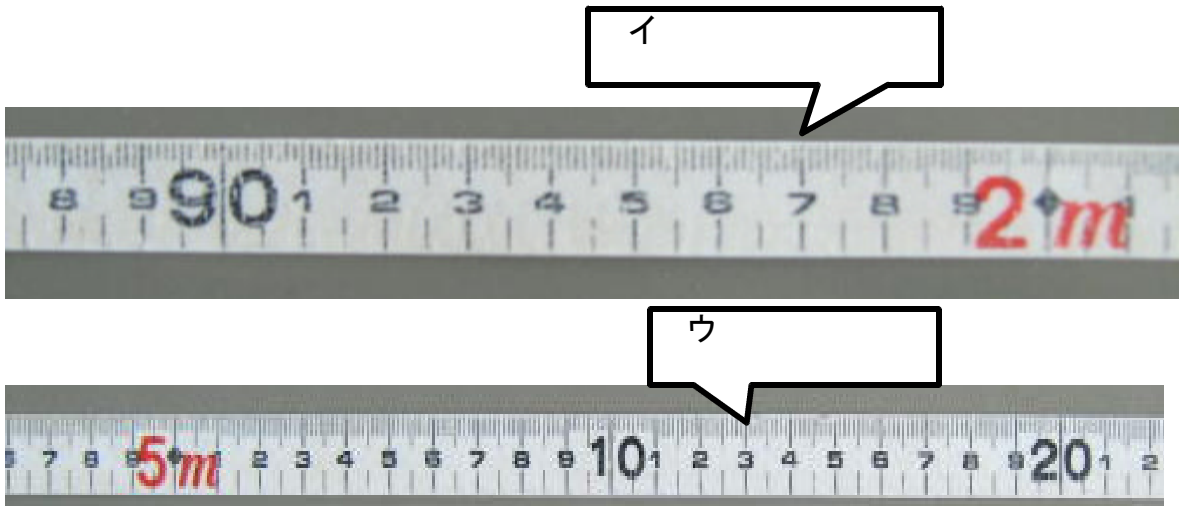
ステップ1

- ② 今いる部屋の長さをまきじゃくをつかってはかってみましょう。
何m何cmまではかりましょう。

部屋の名前	部屋のたての長さ	部屋の横の長さ

- ③ 下のまきじゃくのア・イ・ウのめもりを読みましょう。





ステップ2

4 まきじゃくをつかって、いろいろなものの長さをはかりましょう。

はかるもの	長 さ (何m何 cm)
学校の校門の間の長さ	
体育館のたての長さ	
木のまわりの長さ	

(2) キロメートル

きほんのたしかめ

m より長い長さの表し方を考えよう。

- ④ 1000 m を1キロメートルといい、1 km とかきます。練習しましょう。

km km

km は、mm や cm, m のように長さの単位です。
km は長い道のりなどを表すときに使います。

$$1 \text{ km} = 1000 \text{ m}$$

ステップ1

- ⑤ 1200 m は、何 km 何 m でしょう。

km m

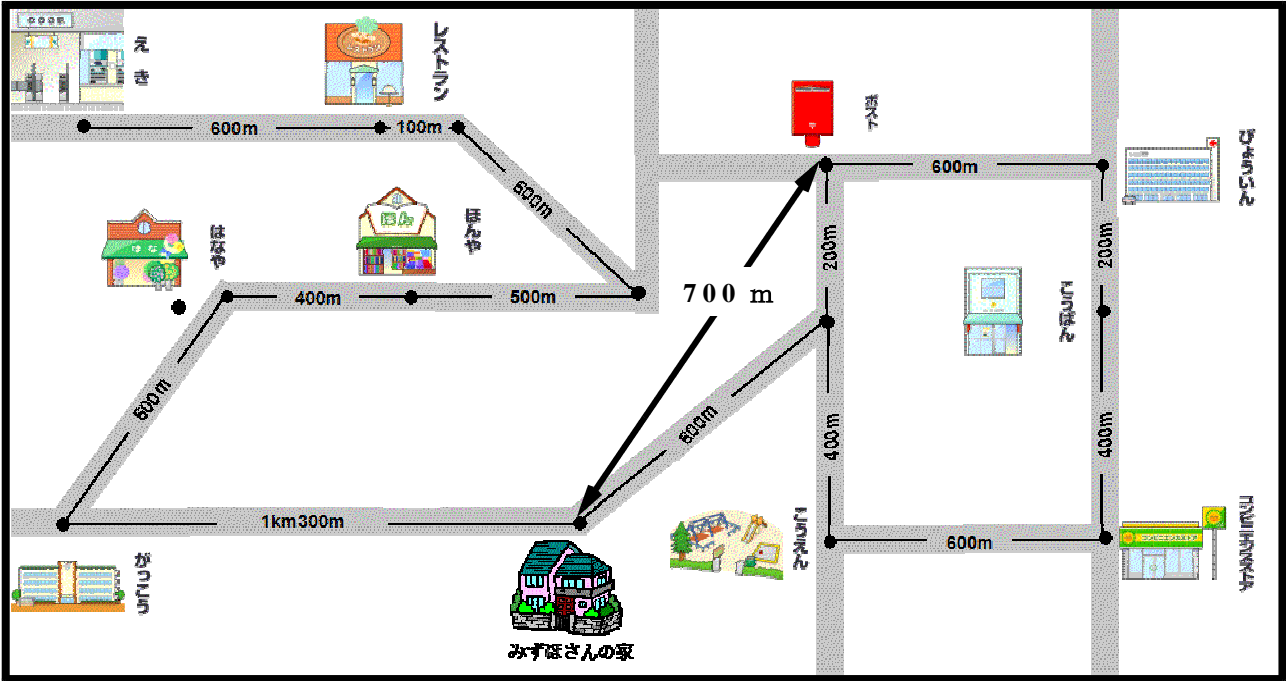
- ⑥ 2000 m は、何 km でしょう。

km

ステップ2

7 下の図は、みずほさんの家のまわりです、道にそってはかった長さを調べましょう。

道にそってはかった長さを「道のり」といいます。



① みずほさんの家から、ほんやまでの道のりは何 km 何 m でしょう。

km m

② みずほさんの家から、えきまでの道のりは何 km 何 m でしょう。

km m

③ みずほさんの家からこうばんまで、2通りの行き方があります。びょういんの前を通ると、コンビニエンスストアの前を通るのはどちらがどれだけ近いでしょう。

の前を通った方が m近い。

まっすぐにはかった長さを「きょり」といいます。

④ みずほさんの家からポストまでのきょりと道のりをくらべましょう。

の方が m近い。

ステップ3

8 () にあてはまる単位をかきましょう。

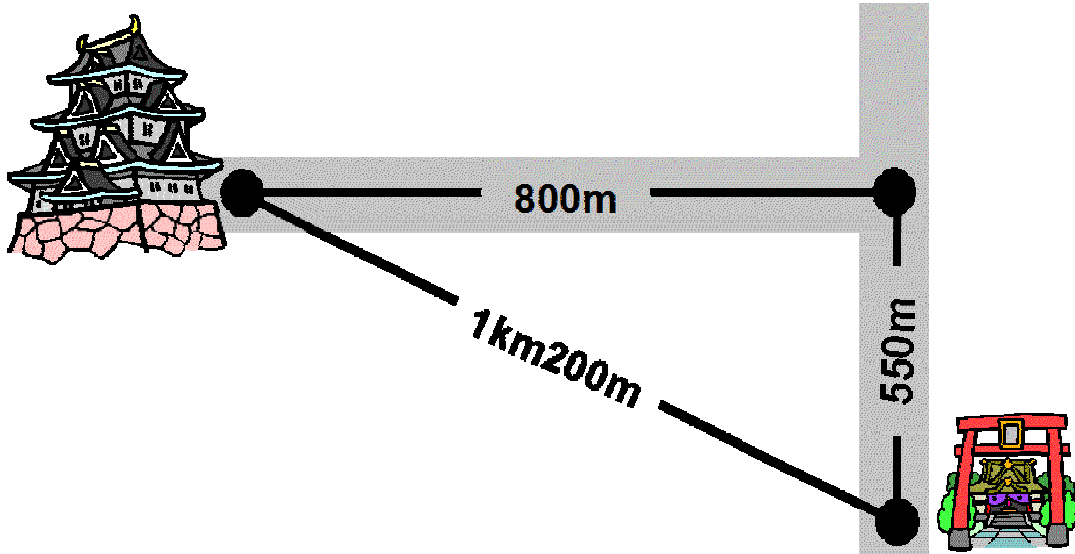
① 腰こしのまわりの長さ 30 ()

② 算数の教科書のあつさ 5 ()

③ プールの横の長さ 18 ()

④ 遠足の道のり 9 ()

9 神社からお城しろまでの道のりときよりのちがいは何 m でしょう。



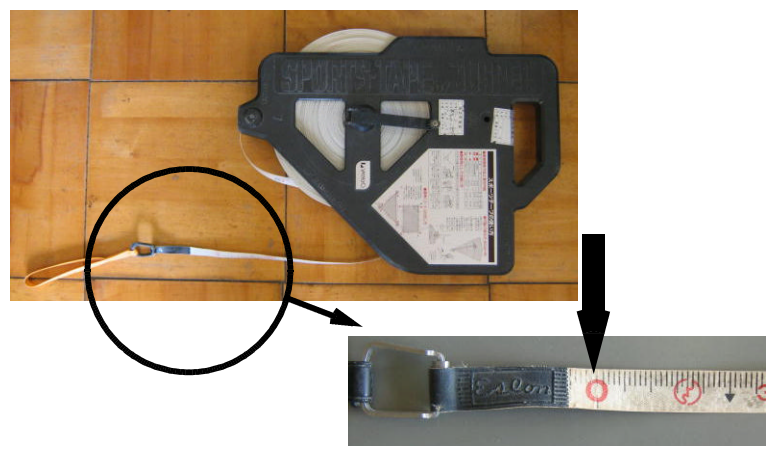
8 長さ

(1) 長さのはかり方

きほんのたしかめ

まきじゃくをつかって長さをはかろう。

- ① 長いところの長さをはかるには、まきじゃくを使うとべんりです。



まきじゃくの0のめもりにあたる^{やじるし}ところに矢印(↓)を付けましょう

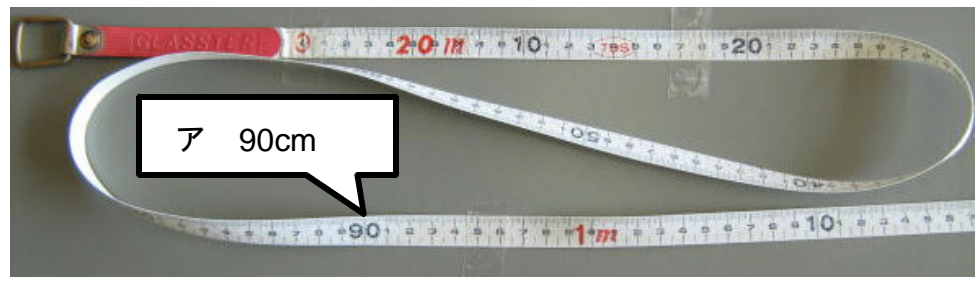
まきじゃくをつかうと、一度に長い長さがはかれます。
また、曲がっているものの長さがはかれます。

ステップ1

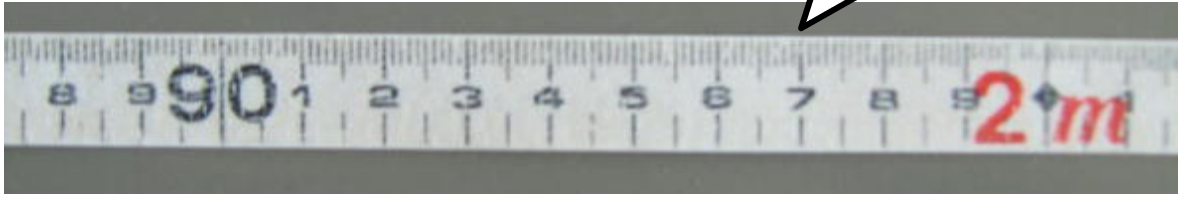
- ② 今いる部屋の長さをまきじゃくをつかってはかってみましょう。
何m何cmまではかりましょう。

部屋の名前	部屋のたての長さ	部屋の横の長さ
自分の部屋	5 m	6 m

- ③ 下のまきじゃくのア・イ・ウのめもりを読みましょう。



イ 1m97cm



ウ 5m13cm



ステップ2

4 まきじゃくをつかって、いろいろなものの長さをはかりましょう。

はかるもの	長さ (何 m 何 cm)
学校の校門の間の長さ	
体育館のたての長さ	
木のまわりの長さ	

(2) キロメートル

きほんのたしかめ

m より長い長さの表し方を考えよう。

- ④ 1000 m を1キロメートルといい、1 km とかきます。練習しましょう。

km km

km は、mm や cm, m のように長さの単位です。
km は長い道のりなどを表すときに使います。

$$1 \text{ km} = 1000 \text{ m}$$

ステップ1

- ⑤ 1200 m は、何 km 何 m でしょう。

1 km 200 m

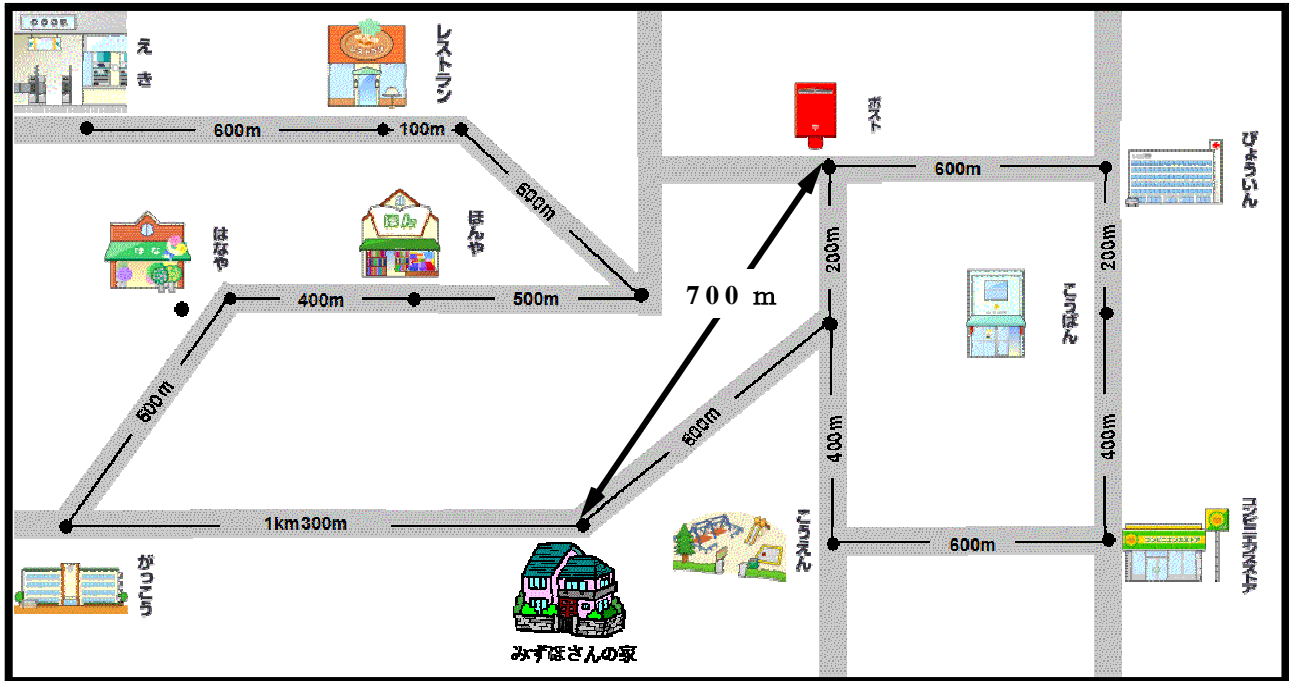
- ⑥ 2000 m は、何 km でしょう。

2 km

ステップ2

- 7 下の図は、みずほさんの家のまわりです、道にそってのはかった長さを調べましょう。

道にそってのはかった長さを「道のり」といいます。



- ① みずほさんの家から、ほんやまでの道のりは何 km 何 m でしょう。

2 km 300 m

- ② みずほさんの家から、えきまでの道のりは何 km 何 m でしょう。

4 km 300 m

- ③ みずほさんの家からこうばんまで、2通りの行き方があります。びょういんの前を通ると、コンビニエンスストアの前を通るのではどちらがどれだけ近いでしょう。

びょういんの前を通った方が 400 m 近い。

まっすぐにはかった長さを「きょり」といいます。

- ④ みずほさんの家からポストまでのきょりと道のりをくらべましょう。

きょりの方が 100 m 近い。

ステップ3

8 () にあてはまる単位をかきましょう。

① ^{こし}腰のまわりの長さ 30 ()

cm

② 算数の教科書のあつさ 5 ()

mm

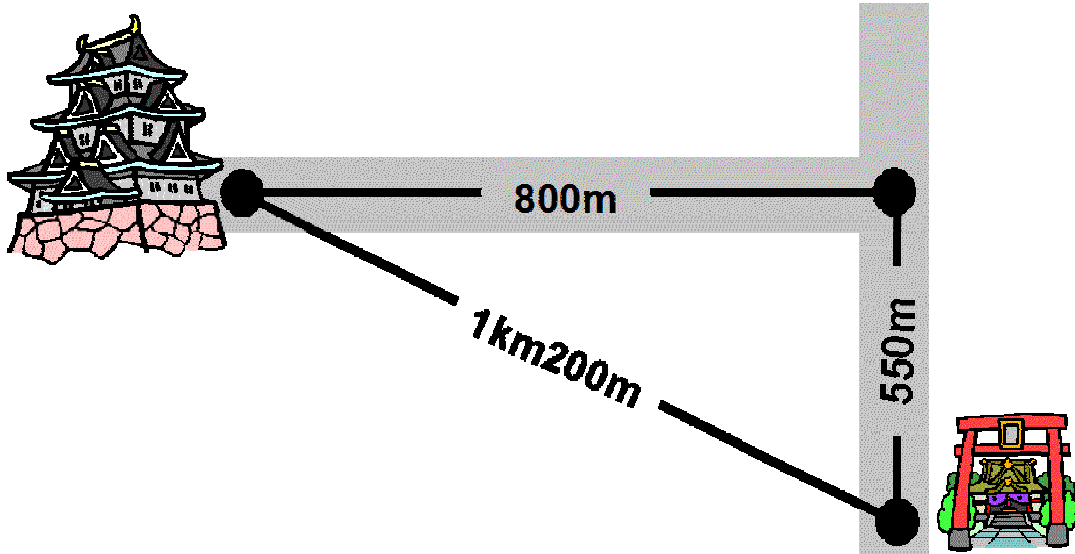
③ プールの横の長さ 18 ()

m

④ 遠足の道のり 9 ()

km

9 神社から^{しろ}お城までの道のりときよりのちがいは何 m でしょう。



道のりが150m長い