

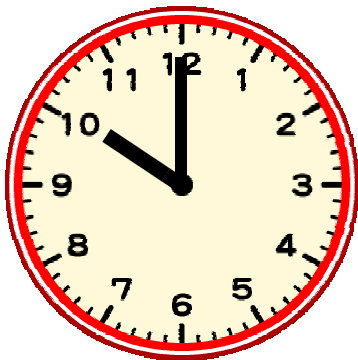
2 時こくと時間

(1) 時こくと時間

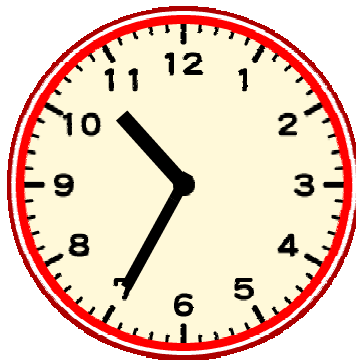
きほんのたしかめ

時計を見て時こくをいみましょう。

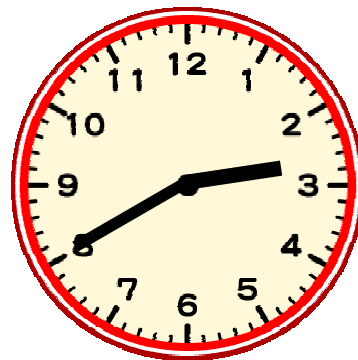
- ① 下の時計を見てそれぞれの時こくを答えましょう。



①



②



③

長いはりが1めもり進む時間は、1分間です。

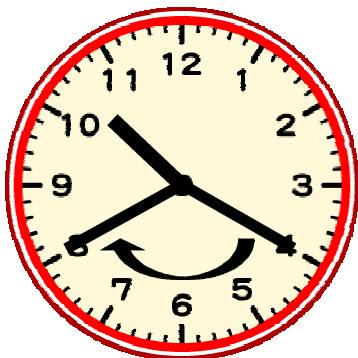
- ② ①の時こくから②の時こくまでの時間は何分間でしょう。

長いはりが1まわりする時間は、1時間です。

1時間 = 60分間

ステップ〈1〉

- ③ 休み時間が始まってから、終わるまで何分間でしょう。

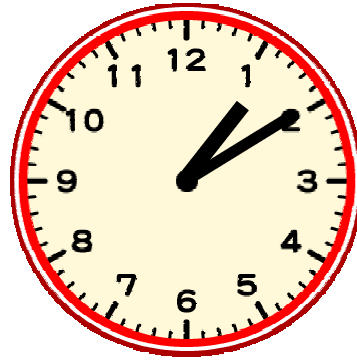


ステップ〈2〉

給食を食べはじめた時刻と、食べ終わった時刻を見て答えましょう。



食べはじめた時刻



食べ終わった時刻

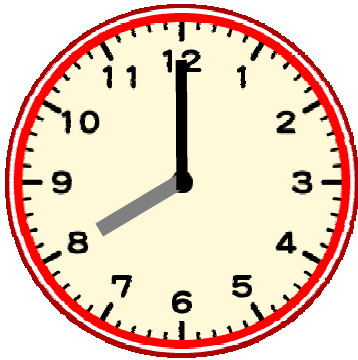
- 4 給食を食べ始めてから、食べ終わるまでの時間は何分間でしょう。

(2) 1日の時間

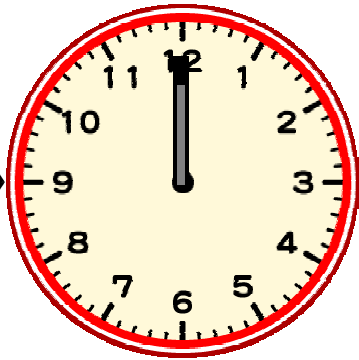
きほんのたしかめ

ごぜん ごと
午前, 午後を使って時こくをいましょう。

⑤ 日曜日の大すけさんの生活です。



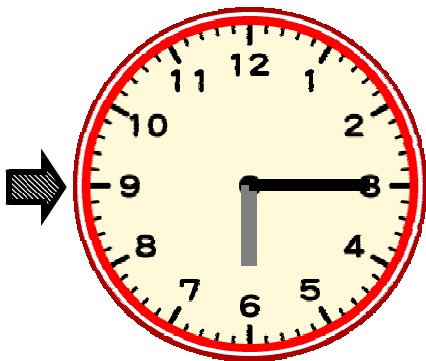
野球の練習に
出かける。



家に帰ってきて
昼ごはん食べる。



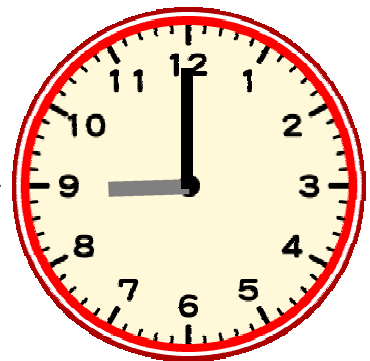
友だちの家へ
遊びに行く。



勉強を始める。



お風呂に入る。



ねる。

上の時計を見て、大すけさんの生活の時こくを、午前、午後を使って答えましょう。

① 野球の練習に出かける。

② 家に帰ってきて 昼ごはんを食べる。

③ 友だちの家へ遊びに行く。

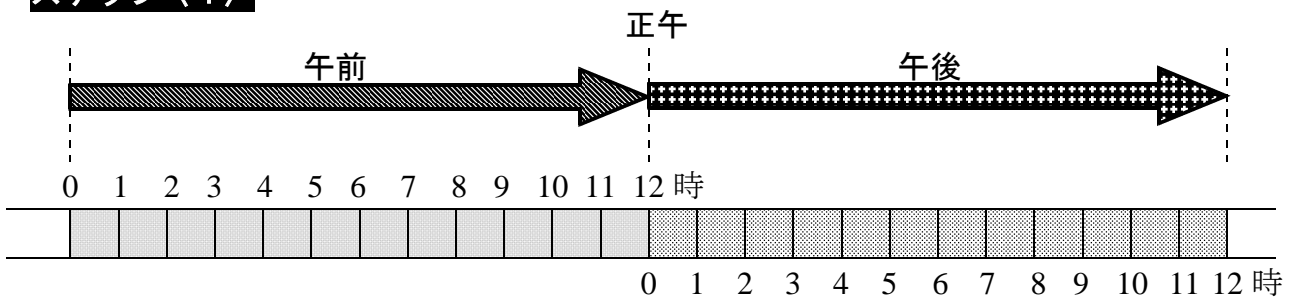
④ へんきょう 勉強を始める。

⑤ ふとんに入ってねる。

⑥ 朝，起きる。

1日 = 24時間

ステップ〈1〉



⑥ 1日の時計のはりのうごきについて答えましょう。

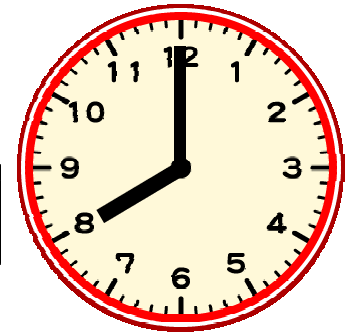
午前は何時間でしょう。また，午後は何時間でしょう。

ステップ〈2〉

⑦ ① 長いはりは，一日に何回まわるでしょう。

② 短いはりは，一日に何回まわるでしょう。

- 8 こうすけさんは、日曜日に野球のれんしゅうをしました。
れんしゅうは、午前8時に始まり、1時間30分後に終わりました。れんしゅうが終わった時こくを答えましょう。



ステップ〈3〉

- 9 次の時こくをもとめましょう。

- ① 午前10時から15分後

- ② 午前10時から30分後

- ③ 午前10時から45分後

- ④ 午前10時から15分前

- ⑤ 午前10時から30分前

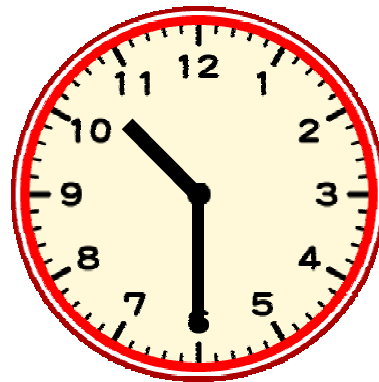
- ⑥ 午前10時から45分前

- ⑦ 午前11時50分から20分前の時こく

- ⑧ 午前11時50分から20分後の時こく



10 まさとさんは、午前10時30分から、まちの図書^{としよ}
^{かん}館で本を読み始めました。夢^{むちゆう}中で読んでいたので、
 午後1時まで図書^{としよ}館^{かん}にいてしまいました。
 まさとさんが図書^{としよ}館^{かん}にいた時間はどれだけでしょう。



(3) 短い時間

基本のたしかめ

1分間より^{みじか}短い時間を考えよう。

11 1分間より^{みじか}短い時間は ^{たんい}の単位ではかります。

1分間 = 60秒



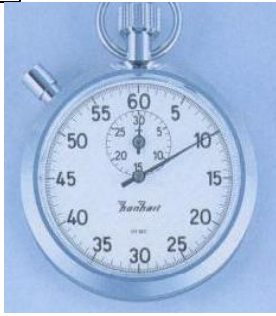
この部分が1分より
 短い時間を表しています。
 小さいめもり1つ分が
 1秒です。
 このストップウォッチは
 10秒をしめしています。



この部分が1分より
 短い時間を表しています。
 このストップウォッチは
 3秒をしめしています。

ステップ〈1〉

1 2 下のストップウォッチは、何秒^{びょう}を表しているでしょう。



ステップ〈2〉

1 3 えりかさんはなわとびをつづけて80秒とびました。何分間と何秒とんだでしょう。

1 4 さとしさんは目をつむり、1分間たったと思ったときにストップウォッチをおすゲームをしました。すると、ストップウォッチは48秒でした。

1分間にどれだけたりないか答えましょう。

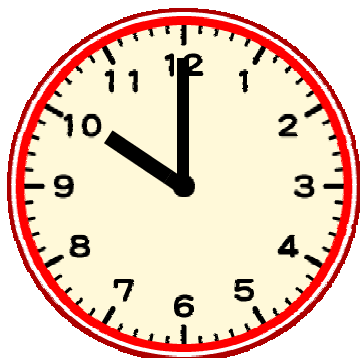
2 時 こ く と 時 間

(1) 時こくと時間

きほんのたしかめ

時計を見て時こくをいみましょう。

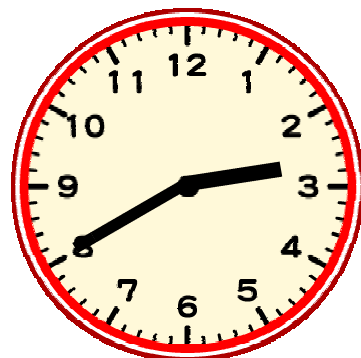
① 下の時計を見てそれぞれの時こくを答えましょう。



① 10時



② 10時35分



③ 2時40分

長いはりが1めもり^{すす}進む時間は、1分間です。

② ①の時こくから②の時こくまでの時間は何分間でしょう。

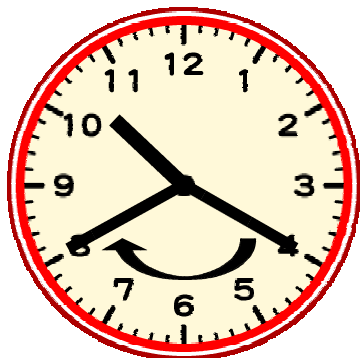
35分間

長いはりが1まわりする時間は、1時間です。

1時間 = 60分

ステップ〈1〉

③ 休み時間が始まってから、終わるまで何分間でしょう。



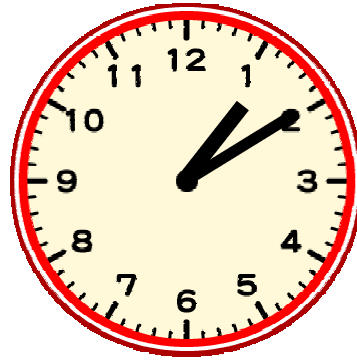
20分間

ステップ〈2〉

給食を食べはじめた時刻と、食べ終わった時刻を見て答えましょう。



食べはじめた時刻



食べ終わった時刻

- 4 給食を食べ始めてから、食べ終わるまでの時間は何分間でしょう。

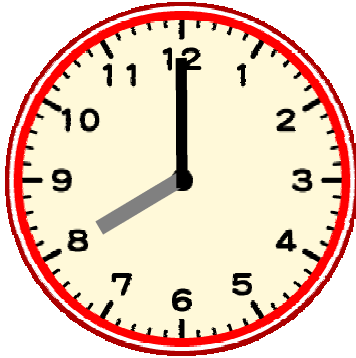
45分間

(2) 1日の時間

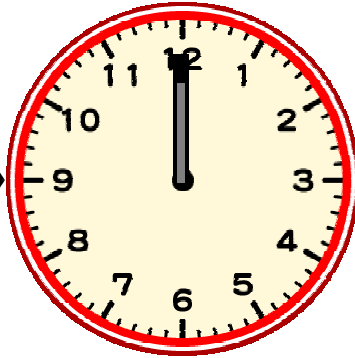
きほんのたしかめ

ごぜん ごと
午前, 午後を使って時こくをいましょう。

⑤ 日曜日の大すけさんの生活です。



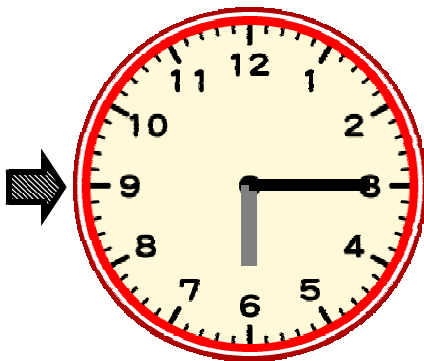
野球の練習に
出かける。



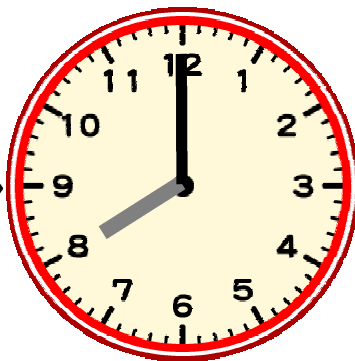
家に帰ってきて
昼ごはん食べる。



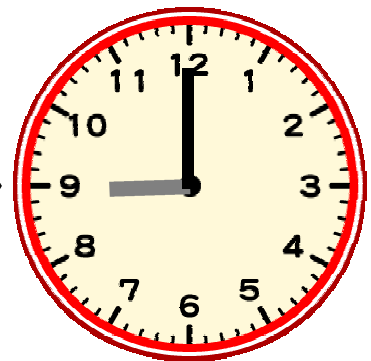
友だちの家へ
遊びに行く。



勉強を始める。



お風呂に入る。



ねる。

上の時計を見て、大すけさんの生活の時こくを、午前、午後を使って答えましょう。

① 野球の練習に出かける。

午前8時

② 家に帰ってきて 昼ごはんを食べる。

午後0時 (正午)

③ 友だちの家へ遊びに行く。

午後1時25分

④ ^{へんきょう}勉強を始める。

午後 6 時 1 5 分

⑤ お風呂に入る。

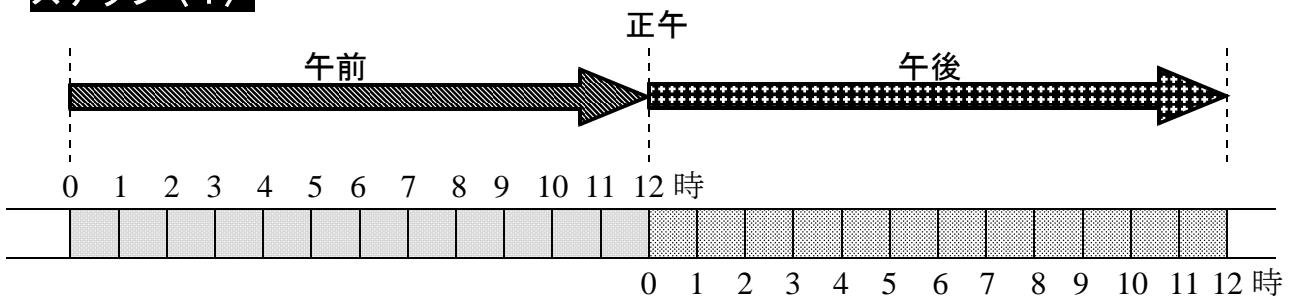
午後 8 時

⑥ ねる。

午後 9 時

1 日 = 2 4 時間

ステップ〈1〉



⑥ 1 日の時計のはりのうごきについて答えましょう。

午前は何時間でしょう。また、午後は何時間でしょう。

1 2 時間

1 2 時間

ステップ〈2〉

⑦ ① 長いはりは、一日に何回まわるでしょう。

2 4 回

② 短いはりは、一日に何回まわるでしょう。

2 回

- 8 こうすけさんは、日曜日に野球のれんしゅうをしました。
れんしゅうは、午前8時に始まり、1時間30分後に終わりました。
れんしゅうが終わった時こくを答えましょう。

午前9時30分



ステップ〈3〉

- 9 次の時こくをもとめましょう。

- ① 午前10時から15分後

午前10時15分

- ② 午前10時から30分後

午前10時30分

- ③ 午前10時から45分後

午前10時45分

- ④ 午前10時から15分前

午前9時45分

- ⑤ 午前10時から30分前

午前9時30分

- ⑥ 午前10時から45分前

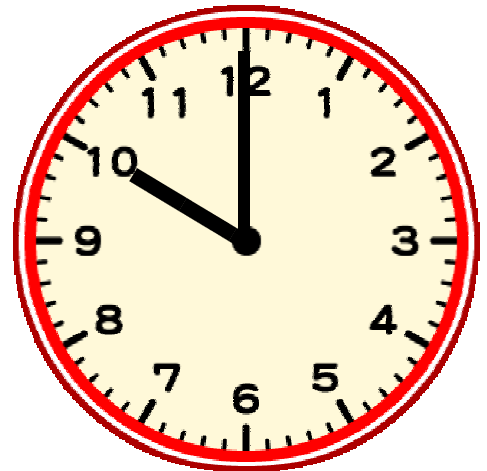
午前9時15分

- ⑦ 午前11時50分から20分前の時こく

午前11時30分

- ⑧ 午前11時50分から20分後の時こく

午後0時10分



10 まさとさんは、午前10時30分から、まちの図書館^{としよかん}で本を読み始めました。夢^{むちゆう}中で読んでいたので、午後1時まで図書館^{としよかん}にいてしまいました。まさとさんが図書館^{としよかん}にいた時間はどれだけでしょう。

2時間30分



(3) 短い時間

基本のたしかめ

1分間より^{みじか}短い時間を考えよう。

11 1分間より^{みじか}短い時間は ^{たんい}の単位ではかります。

1分間 = 60秒

ストップウォッチで1分より短い時間をはかりましょう。



この部分が1分より短い時間を表しています。小さいめもり1つ分が1秒です。このストップウォッチは10秒をしめしています。



この部分が1分より短い時間を表しています。このストップウォッチは3秒をしめしています。

ステップ〈1〉

1 2 下のストップウォッチは、何秒^{びよう}を表しているでしょう。



10秒



3秒

ステップ〈2〉

1 3 えりかさんはなわとびをつづけて80秒とびました。何分間と何秒とんだでしょう。

1分間と20秒

1 4 さとしさんは目をつむり、1分間たったと思ったときにストップウォッチをおすゲームをしました。すると、ストップウォッチは48秒でした。

1分間にどれだけたりないか答えましょう。

12秒

