

19 たしざんとひきざん(2)

きほんのたしかめ

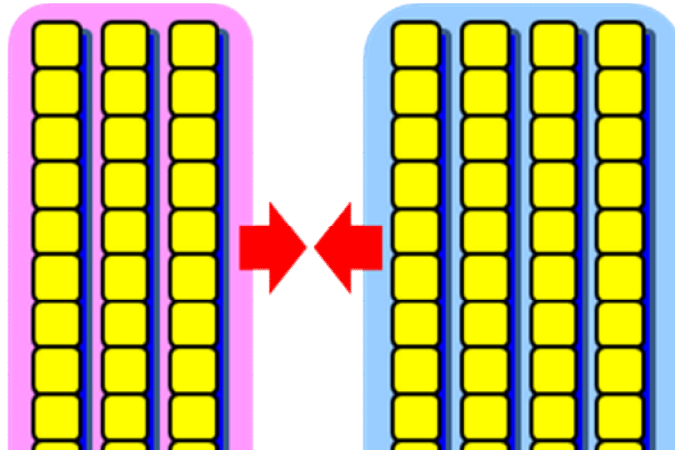
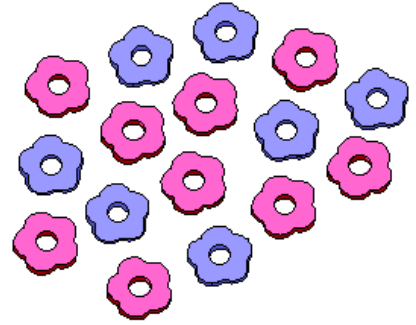
20より おおきい かずの けいさんの しかたを かんがえよう。

1 あかい おはじきが 30こと,

あおい おはじきが 40こ あります。

ぜんぶで なんこに なるか,

けいさんの しかたを かんがえましょう。



あかい おはじき 30こは 10の ()こぶん

あおい おはじき 40こは 10の ()こぶん

あわせて おはじきは 10の ()こぶん

しき $30 + 40 =$

こたえ _____ こ

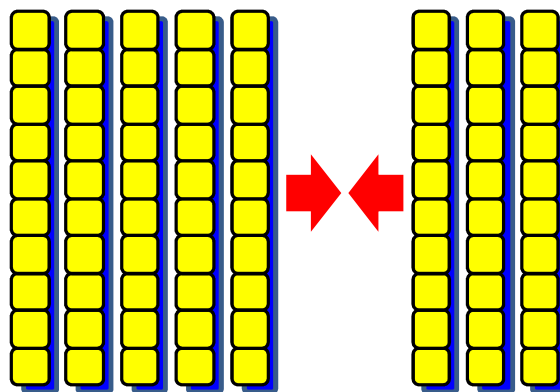
ステップ1

2 しろい おりがみが 50まいと、

あおい おりがみが 30まい

あります。

あわせて なんまい あるでしょう。



しき

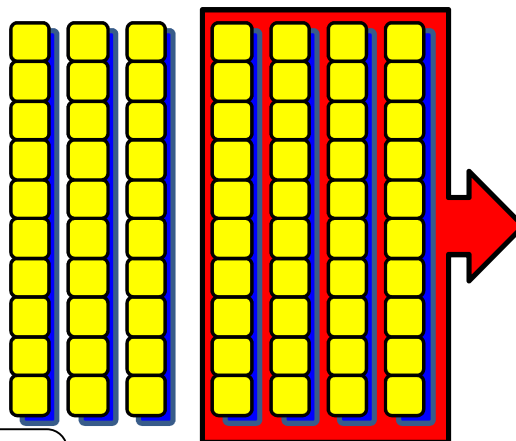
こたえ

まい

3 おりがみが 70まいあります。

40まい つかうと、 のこりは

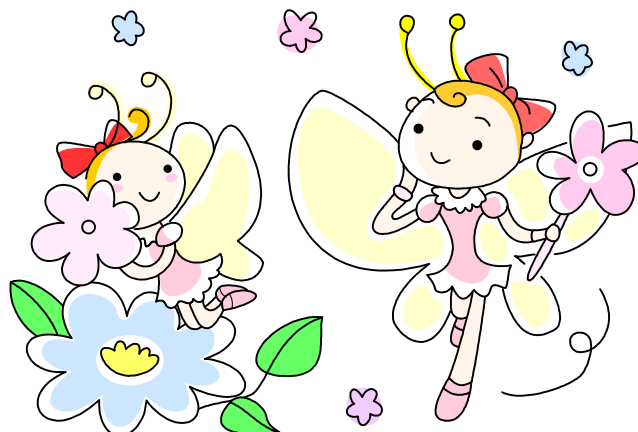
なんまいに なるでしょう。



しき

こたえ

まい



ステップ2

4 けいさんを しましょう。

① $40 + 50 =$

② $10 + 60 =$

③ $70 + 7 =$

④ $20 + 80 =$

⑤ $34 + 3 =$

⑥ $90 - 20 =$

⑦ $100 - 50 =$

⑧ $67 - 7 =$

⑨ $98 - 6 =$

⑩ $57 - 5 =$

答えのページ

きほんのたしかめ

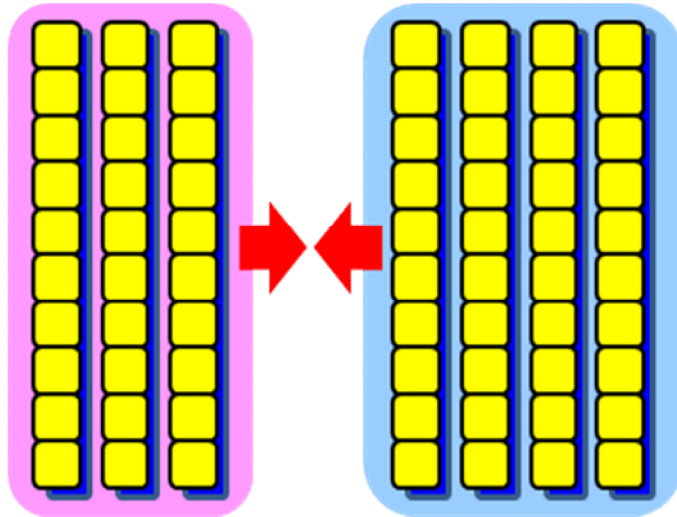
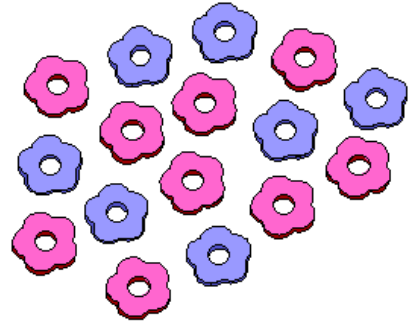
20より おおきい かずの けいさんの しかたを かんがえよう。

1 あかい おはじきが 30こと、

あおい おはじきが 40こ あります。

ぜんぶで なんこに なるか、

けいさんの しかたを かんがえましょう。



あかい おはじき 30こは 10の (3) こぶん

あおい おはじき 40こは 10の (4) こぶん

あわせて おはじきは 10の (7) こぶん

しき $30 + 40 = 70$

こたえ 70 こ

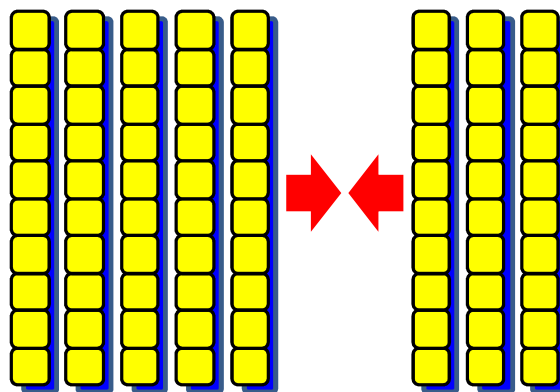
ステップ1

2 しろい おりがみが 50まいと、

あおい おりがみが 30まい

あります。

あわせて なんまい あるでしょう。



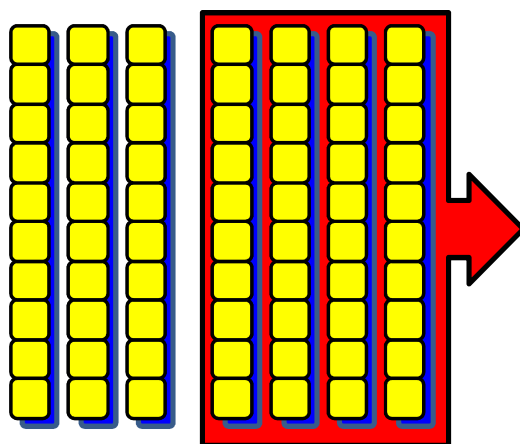
しき $50 + 30 = 80$

こたえ 80 まい

3 おりがみが 70まいあります。

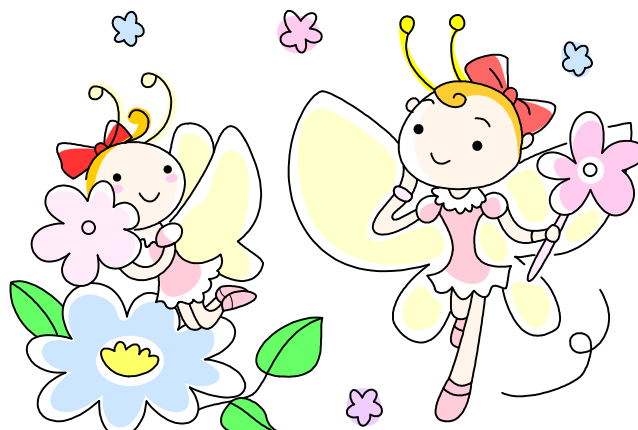
40まい つかうと、 のこりは

なんまいに なるでしょう。



しき $70 - 40 = 30$

こたえ 30 まい



ステップ2

4 けいさんを しましょう。

① $40 + 50 = 90$ ② $10 + 60 = 70$

③ $70 + 7 = 77$ ④ $20 + 80 = 100$

⑤ $34 + 3 = 37$ ⑥ $90 - 20 = 70$

⑦ $100 - 50 = 50$ ⑧ $67 - 7 = 60$

⑨ $98 - 6 = 92$ ⑩ $57 - 5 = 52$